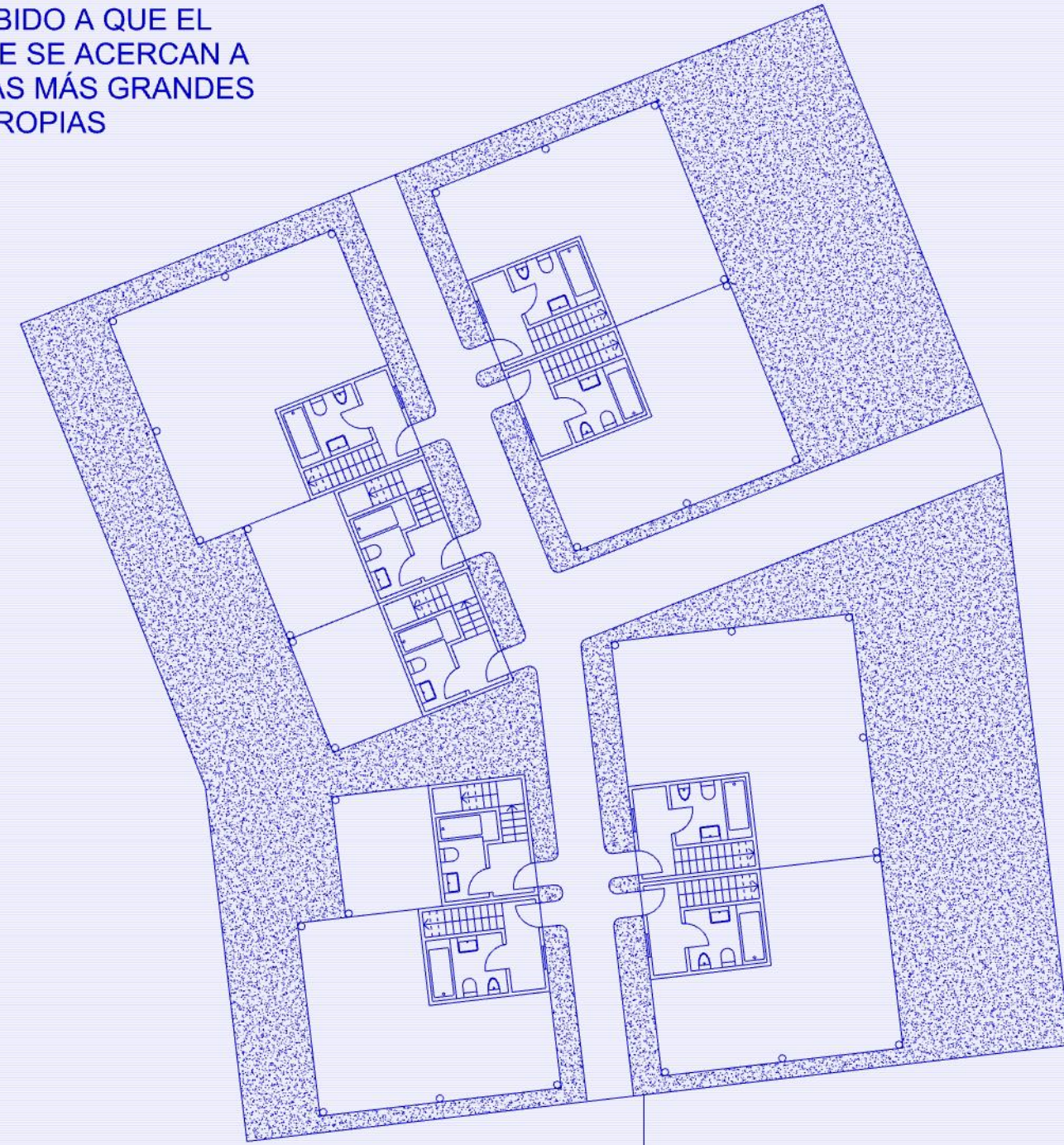


EN EL INTERIOR DE LA ZONA SE ENCUENTRAN LAS VIVIENDAS MÁS PEQUEÑAS DEBIDO A QUE EL ESPACIO ES REDUCIDO. A MEDIDA QUE SE ACERCAN A LA CAÑADA REAL APARECEN PARCELAS MÁS GRANDES CON JARDINES COMO LAS PROPIAS CASAS DE LA ZONA



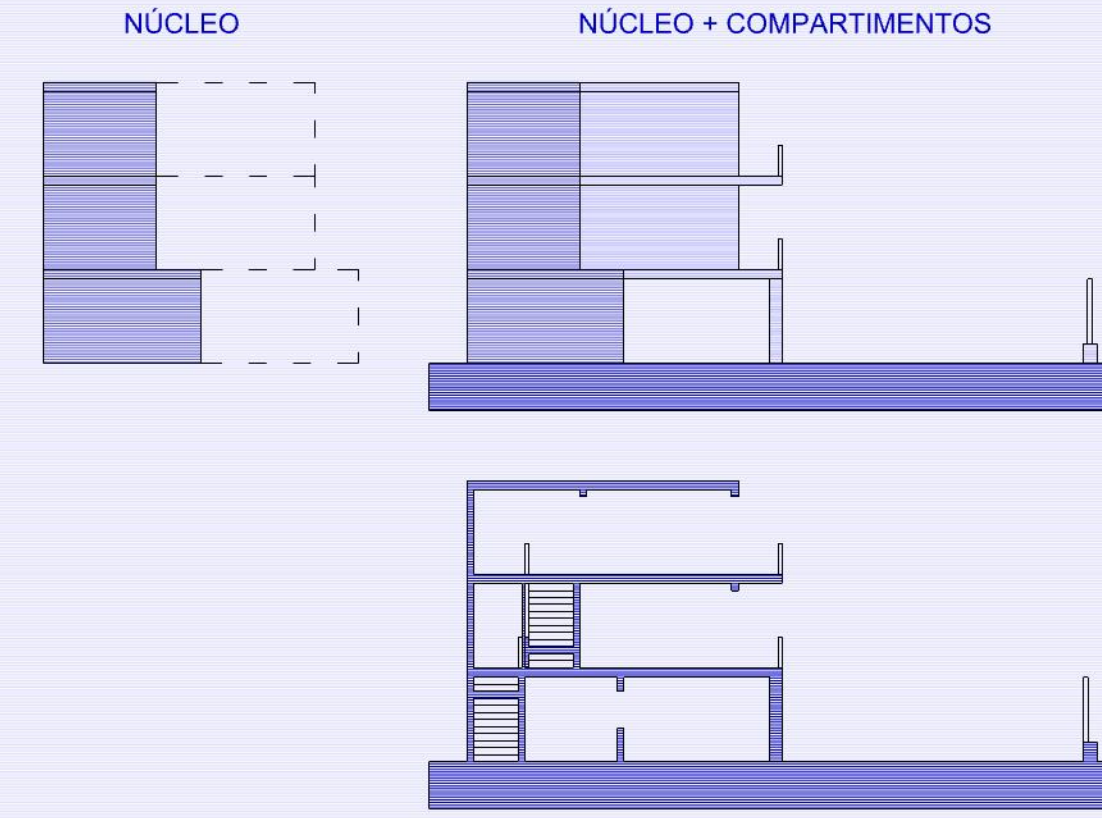
BARRIO EL CAÑAVERAL (DENSIDAD ALTA)

EL PROYECTO TIENE COMO FUNCIÓN ALBERGAR A LA COMUNIDAD QUE HABITA EN LA CAÑADA REAL, MANTENIENDO SUS CARACTERÍSTICAS DE AUTOCONSTRUCCIÓN PERO DE UNA MANERA MÁS ORGANIZADA Y ORDENADA. LOS DISTINTOS CONJUNTOS DE VIVIENDAS SE ENCUENTRAN EN LOS ESPACIOS DADOS POR LA RETÍCULA URBANÍSTICA DEL PROYECTO DE MI COMPAÑERO (QUE HABILITA UNA CONEXIÓN ENTRE LA CAÑADA REAL Y EL CAÑAVERAL)

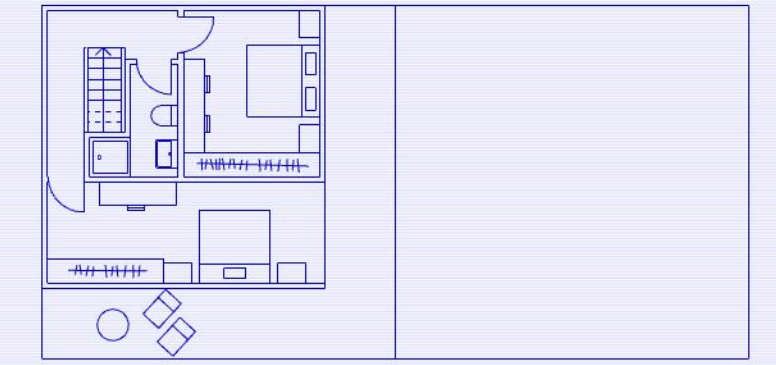
EN CADA CONJUNTO DE VIVIENDAS VIENEN DADAS LAS PARCELAS CON SUS CONDICIONES, ELLAS INDICARÁN AL PROPIETARIO LAS PAUTAS Y LIMITACIONES DE SU PARCELA. EL PUNTO DE PARTIDA ES UN NÚCLEO DE COMUNICACIONES VERTICALES AL QUE SE LE PODRÁN ADOSAR COMPARTIMENTOS E IR CONSTRUYENDO LA VIVIENDA

PROYECTO COMPAÑERO: EDIFICIO CON DIVERSOS USOS Y SERVICIOS QUE ABASTECEN A LAS VIVIENDAS UNIFAMILIARES DE LA ZONA

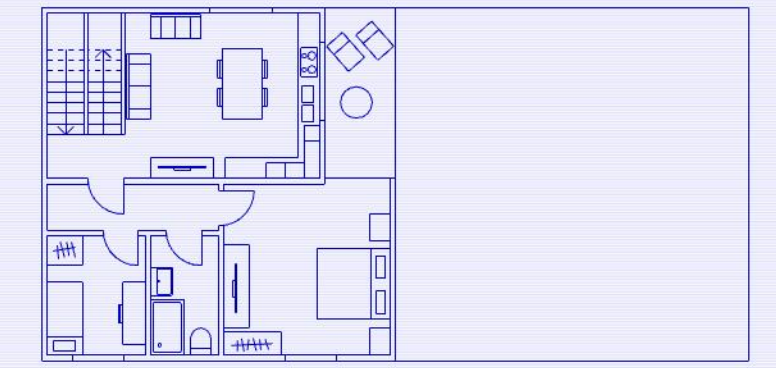
TANTO LAS DIMENSIONES DE LAS PARCELAS COMO LAS ALTURAS DE LAS VIVIENDAS UNIFAMILIARES SE ASEMEJAN A LAS DE LA CAÑADA REAL



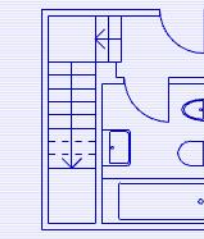
PLANTA SEGUNDA



PLANTA PRIMERA

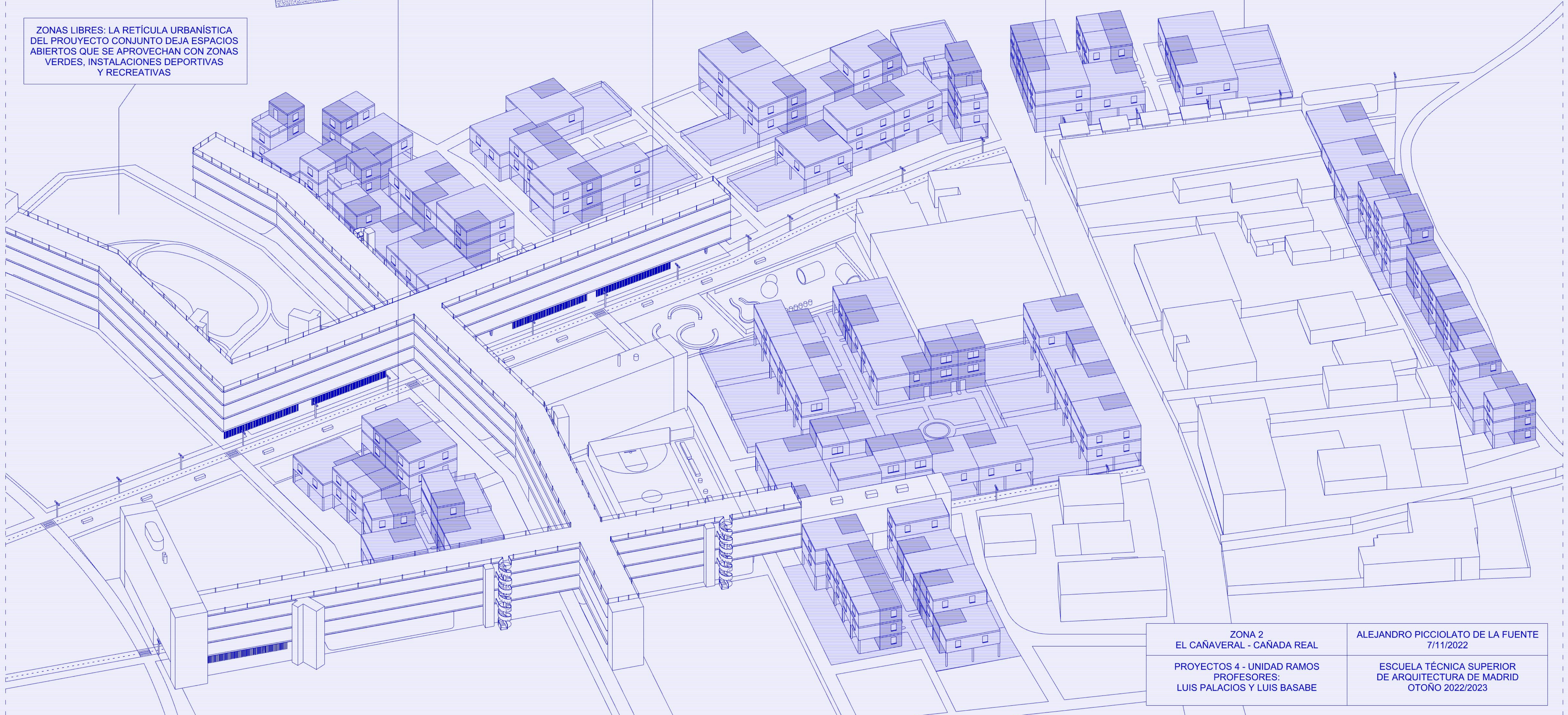


PLANTA BAJA



ZONAS LIBRES: LA RETÍCULA URBANÍSTICA DEL PROYECTO CONJUNTO DEJA ESPACIOS ABIERTOS QUE SE APROVECHAN CON ZONAS VERDES, INSTALACIONES DEPORTIVAS Y RECREATIVAS

LA CAÑADA REAL (DENSIDAD BAJA)



ZONA 2
EL CAÑAVERAL - CAÑADA REAL

PROYECTOS 4 - UNIDAD RAMOS
PROFESORES:
LUIS PALACIOS Y LUIS BASABE

ALEJANDRO PICCIOLATO DE LA FUENTE
7/11/2022

ESCUELA TÉCNICA SUPERIOR
DE ARQUITECTURA DE MADRID
OTOÑO 2022/2023

	VIVIENDA 1	VIVIENDA 2	VIVIENDA 3	VIVIENDA 4	VIVIENDA 5	VIVIENDA 6	VIVIENDA 7	VIVIENDA 8
CONDICIONES Las condiciones son la base de la autoconstrucción organizada, ellas determinan las limitaciones de cada parcela y el espacio donde puede construir el propietario	<ul style="list-style-type: none"> - Altura máxima: 3 pisos - Superficie parcela: 40 m2 - Superficie núcleo: 20 m2 - Superficie por planta (2): 40m2 - Metros edificables máximos: 100m2 - Tipo patio: porche 	<ul style="list-style-type: none"> - Altura máxima: 3 pisos - Superficie parcela: 40 m2 - Superficie núcleo: 20 m2 - Superficie por planta (2): 40m2 - Metros edificables máximos: 100m2 - Tipo patio: porche 	<ul style="list-style-type: none"> - Altura máxima: 2 pisos - Superficie parcela: 80 m2 - Superficie núcleo: 20 m2 - Superficie por planta (1): 80m2 - Metros edificables máximos: 100m2 - Tipo patio: porche 	<ul style="list-style-type: none"> - Altura máxima: 3 pisos - Superficie parcela: 80 m2 - Superficie núcleo: 20 m2 - Superficie por planta (2): 80m2 - Metros edificables máximos: 180m2 - Tipo patio: porche 	<ul style="list-style-type: none"> - Altura máxima: 2 pisos - Superficie parcela: 100 m2 - Superficie núcleo: 20 m2 - Superficie por planta (1): 120m2 - Metros edificables máximos: 100m2 - Tipo patio: porche 	<ul style="list-style-type: none"> - Altura máxima: 3 pisos - Superficie parcela: 100 m2 - Superficie núcleo: 20 m2 - Superficie por planta (2): 100m2 - Metros edificables máximos: 220m2 - Tipo patio: porche 	<ul style="list-style-type: none"> - Altura máxima: 2 pisos - Superficie parcela: 200 m2 - Superficie núcleo: 20 m2 - Superficie por planta (1): 100m2 - Superficie por planta (2): 100m2 - Metros edificables máximos: 120m2 - Tipo patio: porche + jardín 	<ul style="list-style-type: none"> - Altura máxima: 3 pisos - Superficie parcela: 200 m2 - Superficie núcleo: 20 m2 - Superficie por planta (2): 100m2 - Metros edificables máximos: 220m2 - Tipo patio: porche + jardín
PARCELA Se distinguen varias parcelas según el tamaño. La única ocupación del área de la parcela es el núcleo, todo lo demás es un porche porticado y en algunos casos dispone de jardín al aire libre								
NÚCLEO El núcleo es el punto de partida de la autoconstrucción del edificio. Dispone de un aseo y un hueco de escaleras al que, a medida que suben las plantas, se le adosan compartimentos de distintos usos								
NÚCLEO + COMPARTIMENTOS (PLANTA PRIMERA)								
NÚCLEO + COMPARTIMENTOS (PLANTA SEGUNDA)								
AXONOMETRÍA EDIFICIO								