

# buildReal

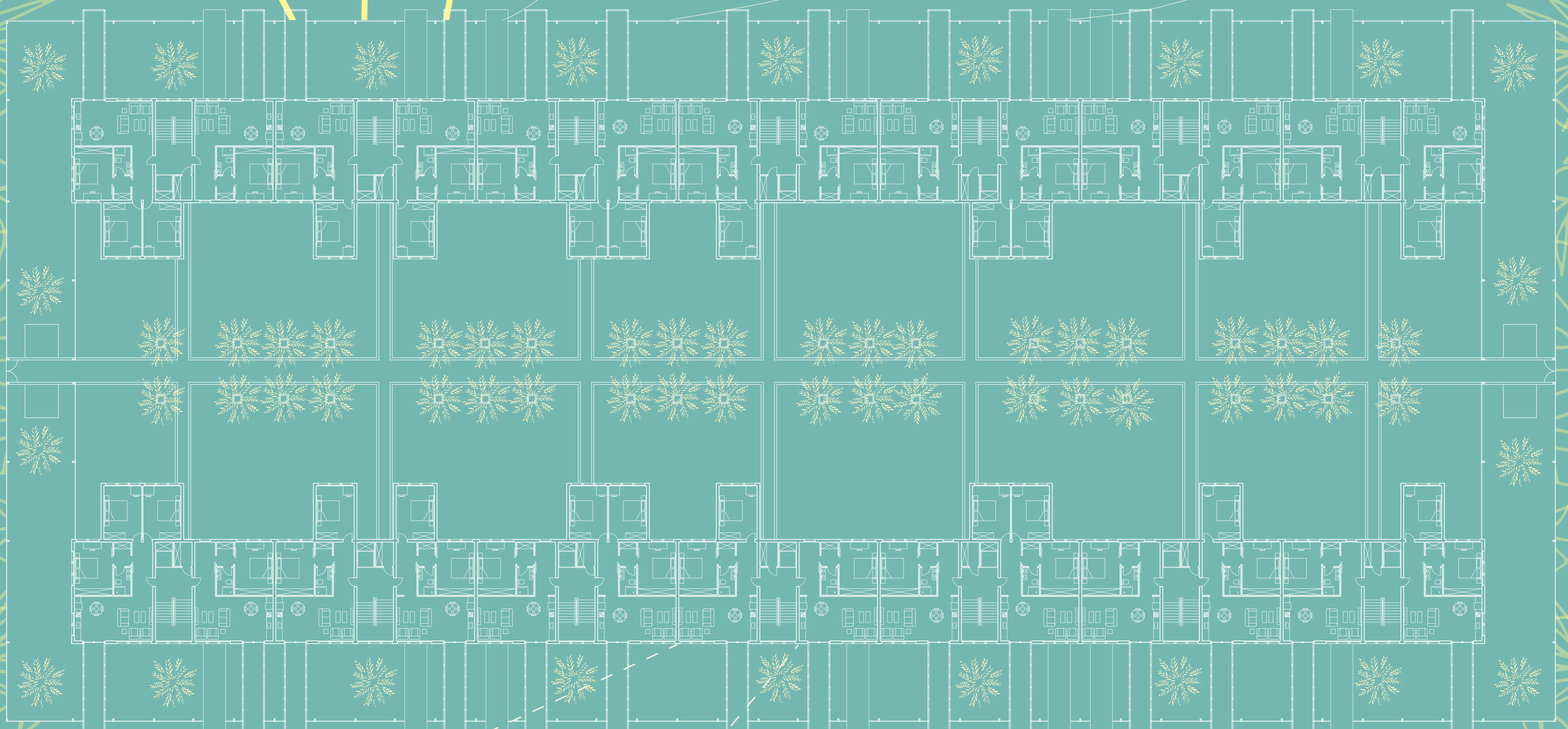


## ¿Qué es buildReal?

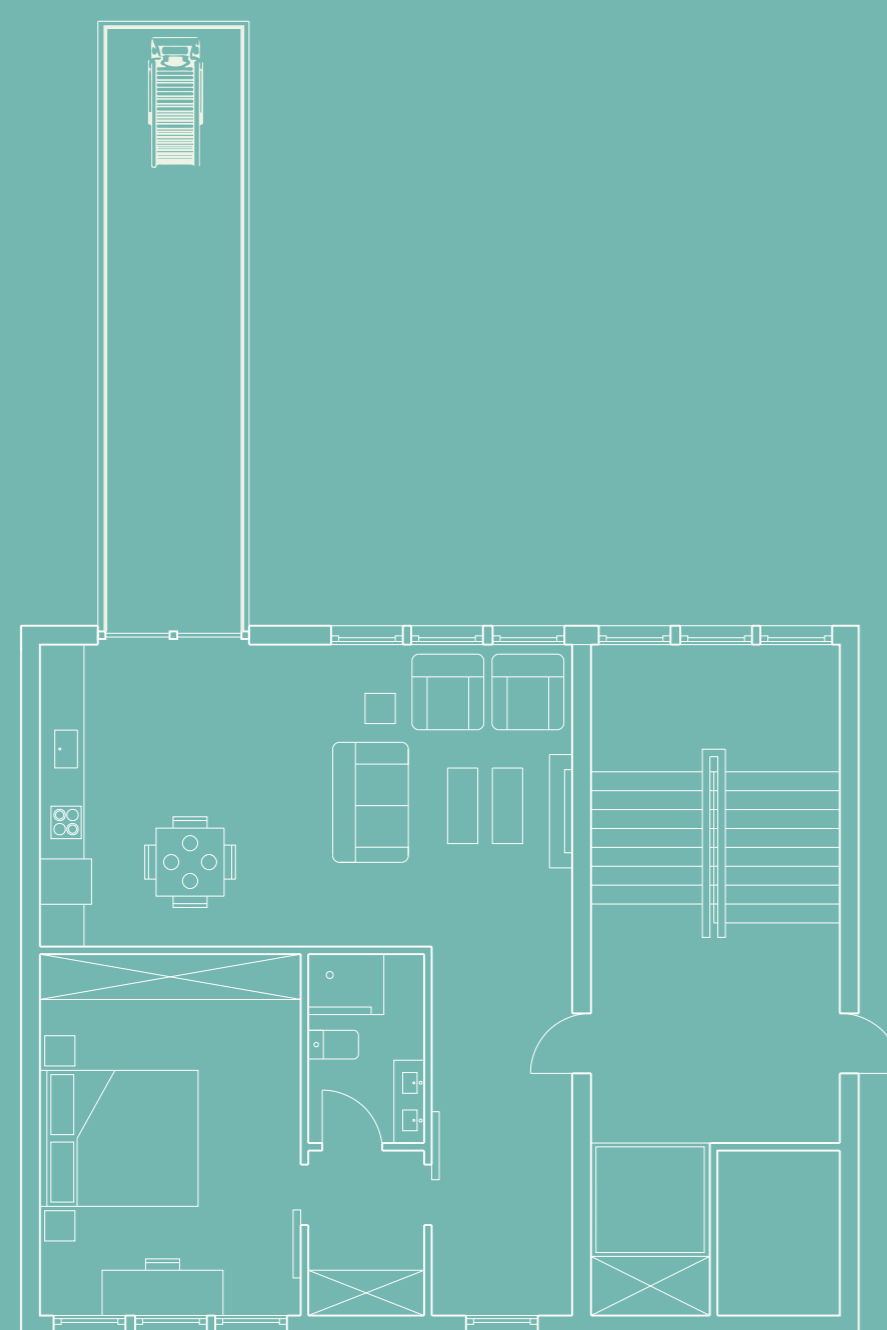
**buildReal** es un proyecto que consiste en casas para “influencers”, el cual es una crítica social a la falsa fachada que se propaga en las redes sociales respecto al contraste con la realidad.

Se trata de dos bloques de viviendas colocado en la Cañada Real, que se retroalimenta de los proyectos colindantes para fomentar una vida de calidad. Estos se encuentran en un cerramiento de vidrio que funciona para llenar de luz natural las viviendas, además de ser una metáfora para la idea de la falsa fachada. A esta llegan unas terrazas pasarela que sobresalen al espacio público con la intención de que se usen de imagen idealizada.

En el centro encontramos un agradable jardín de entrada que permite el acceso a los bloques.



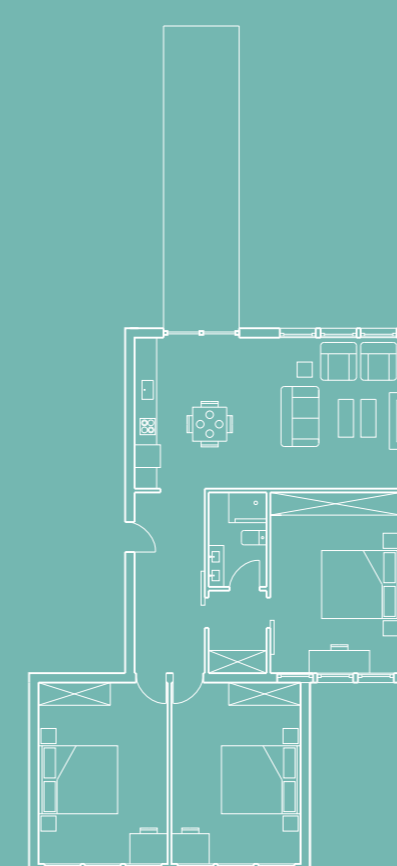
primera planta  
E 1:300



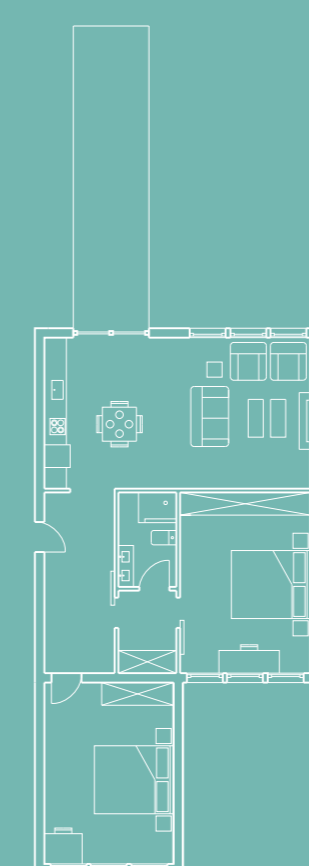
planta tipo individual  
E 1:100

Encontramos tres tipos de viviendas, dependiendo de los dormitorios de cada una de estas. Las casas estándar tienen un dormitorio, y con bloques aditivos modulares aumentamos la cantidad de dormitorios.

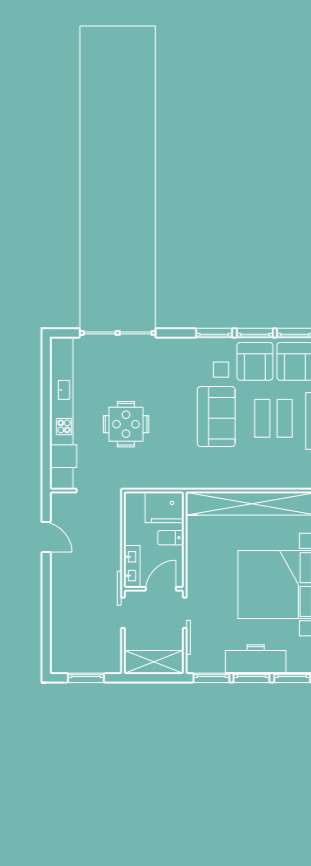
tipos de viviendas  
E 1:200



tres habitaciones



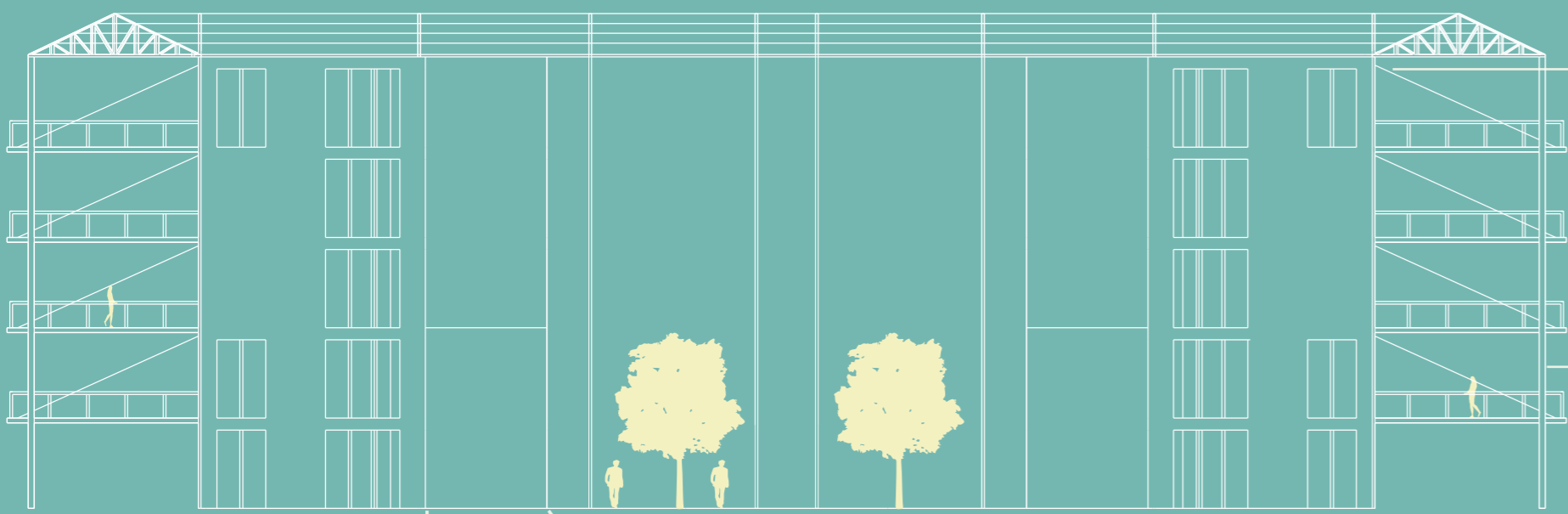
dos habitaciones



una habitación



## alzados:

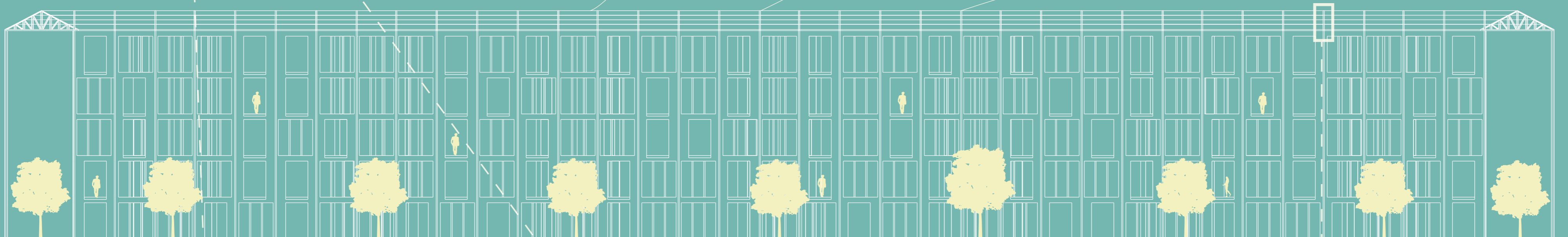


- cables tensores para poder mantener estables las pasarelas, se usan unos cables que se unen a las pasarelas que generan tensión, que hace que se queden correctamente estables.

- terrazas pasarela. terrazas alargadas que sobresalen del cristal que generan una zona de interacción con el público exterior. Usos:



alzado transversal  
E 1:300



alzado longitudinal  
E 1:300

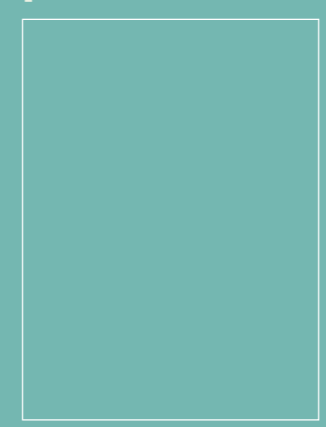
### módulo aditivo

#### axonometría



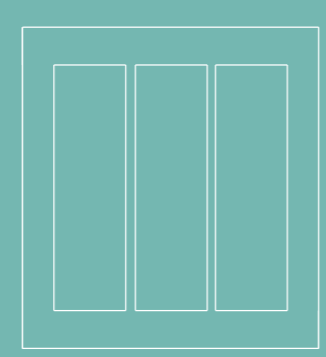
bloque aditivo esporádicamente que aumenta el número de habitaciones. Posee 21 m<sup>2</sup> y hay un total de 88 bloques.

#### planta



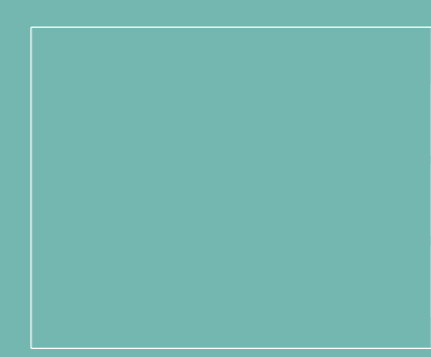
4 m

4,25 m

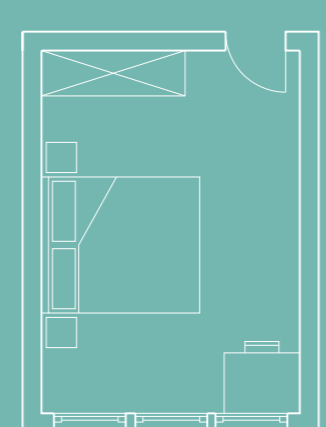


vista frontal

5,3 m



vista lateral



planta amueblada

### detalle de cercha



#### alzado

#### planta

### detalle de ventana



carpintería  
vidrio

panel de sándwich

anclaje de apoyo

sellado

anclaje  
antivuelco

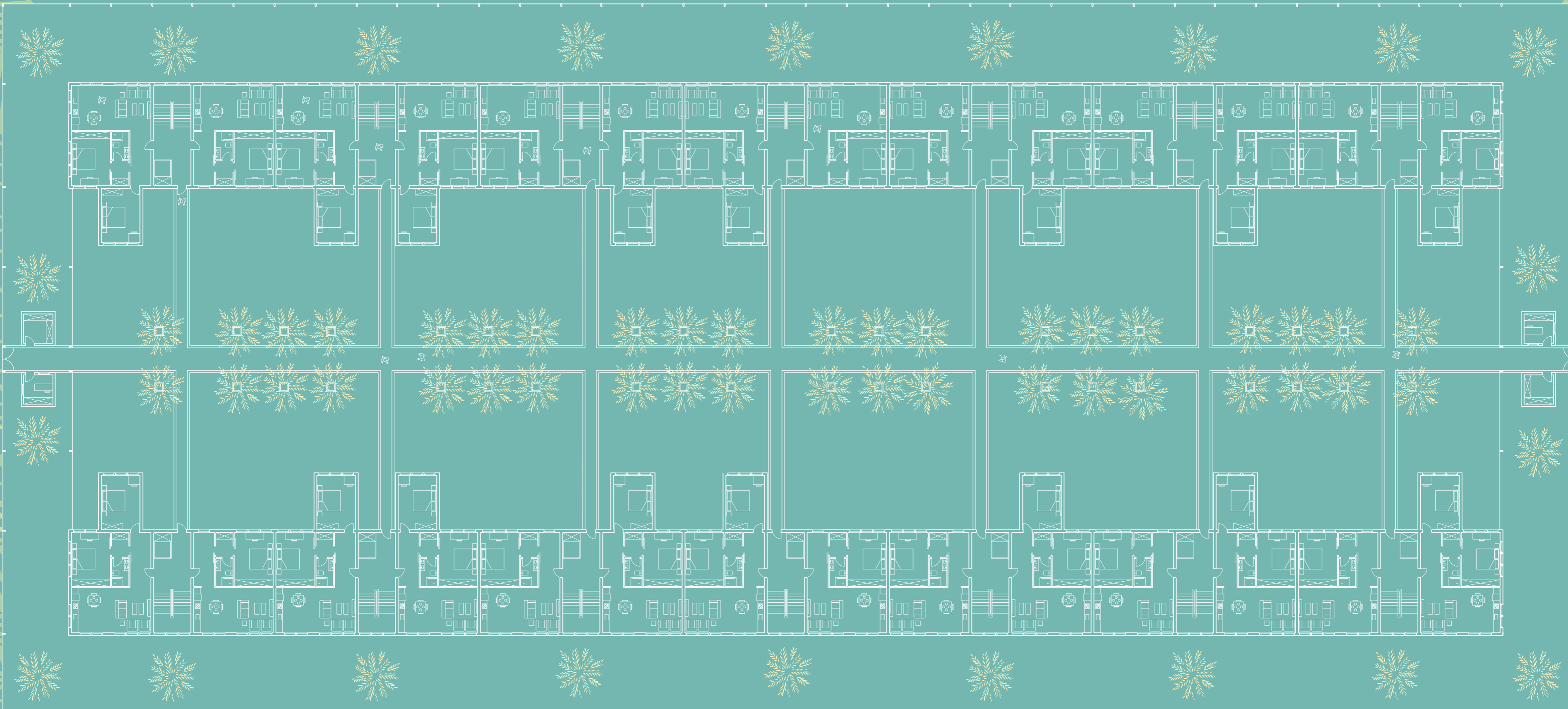
forjado

#### detalle de fachada

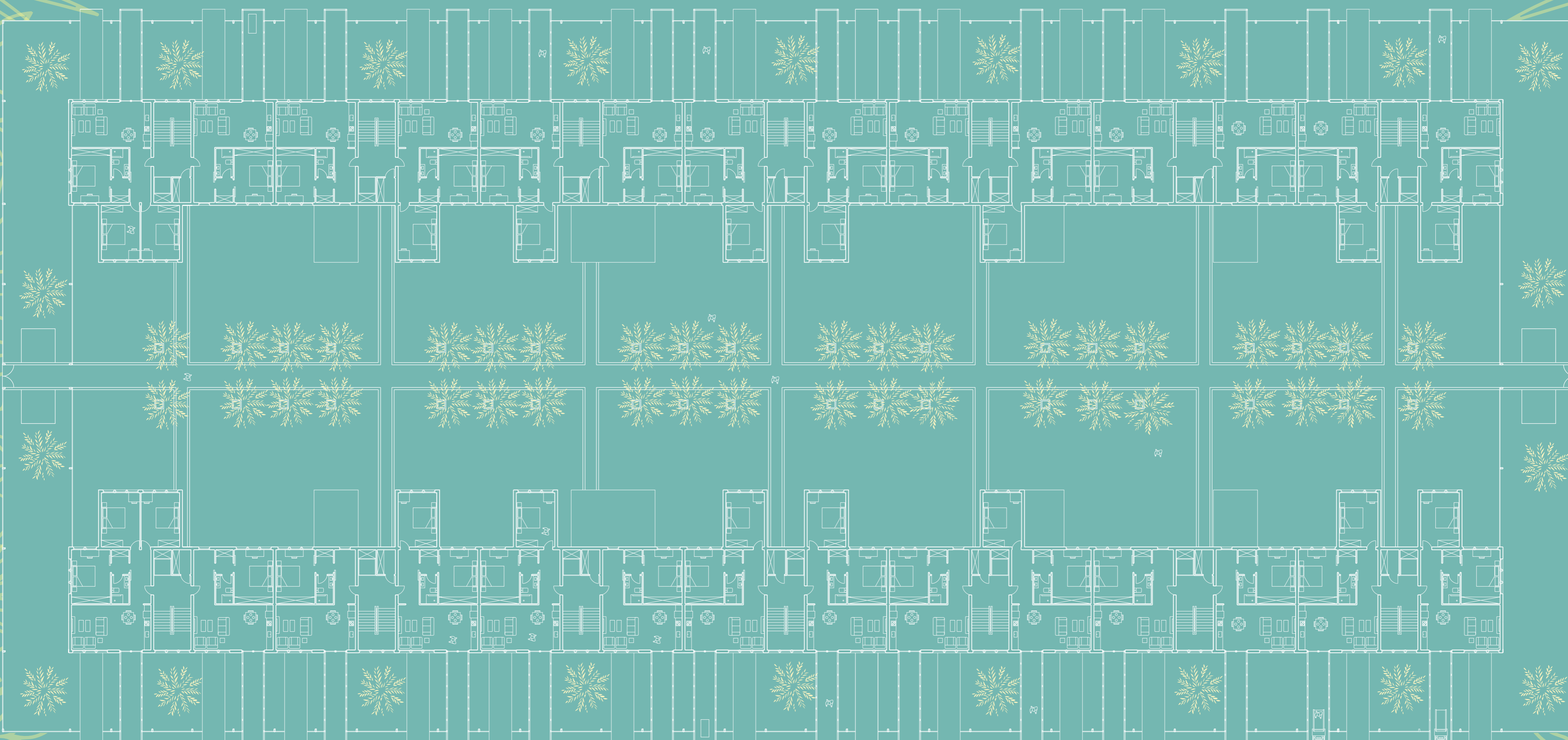
### detalles constructivos

Fachada compuesta por ventanas que van hasta de suelo a techo, además de poseer paneles prefabricados que le dan un carácter más técnico.

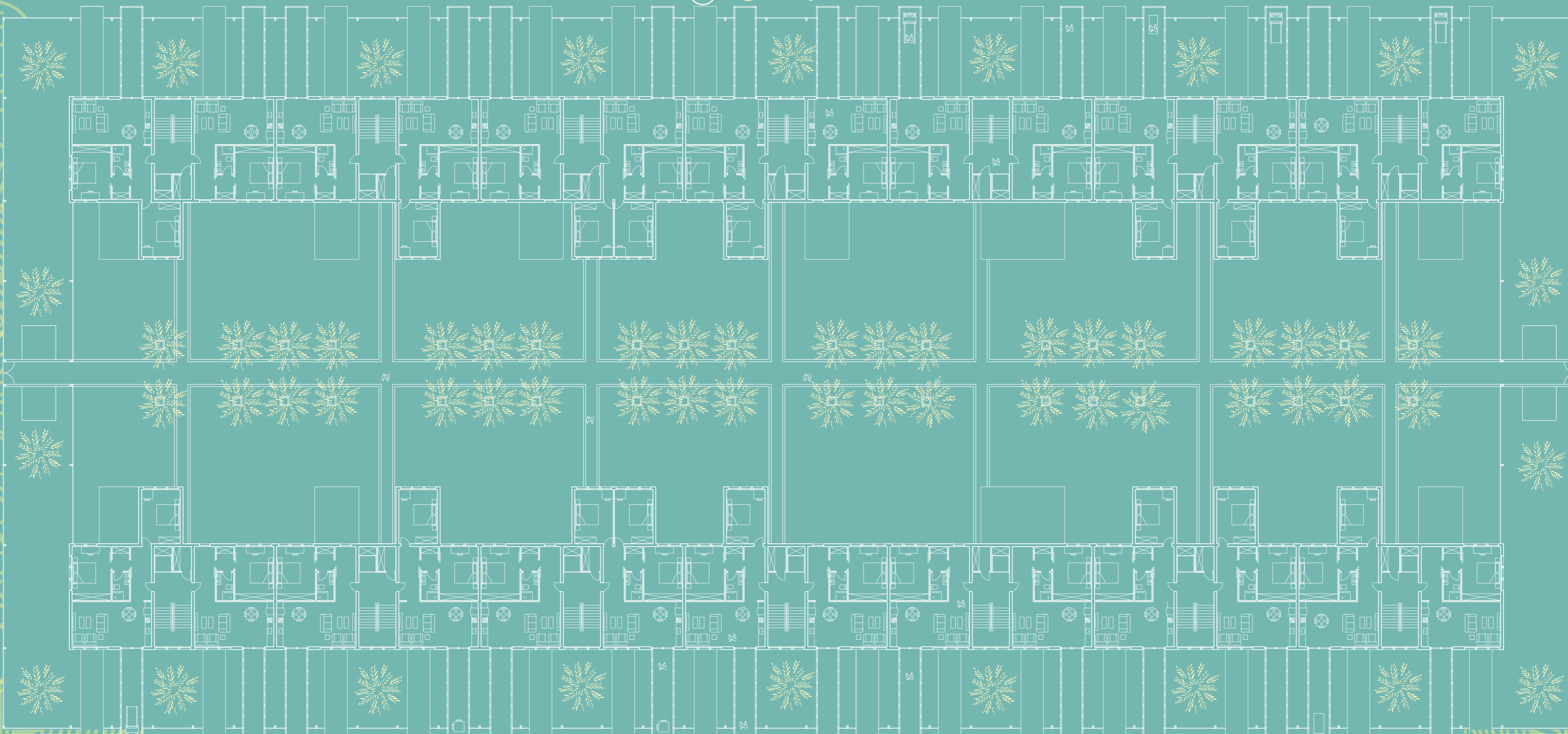




🕒 planta baja, E 1:300

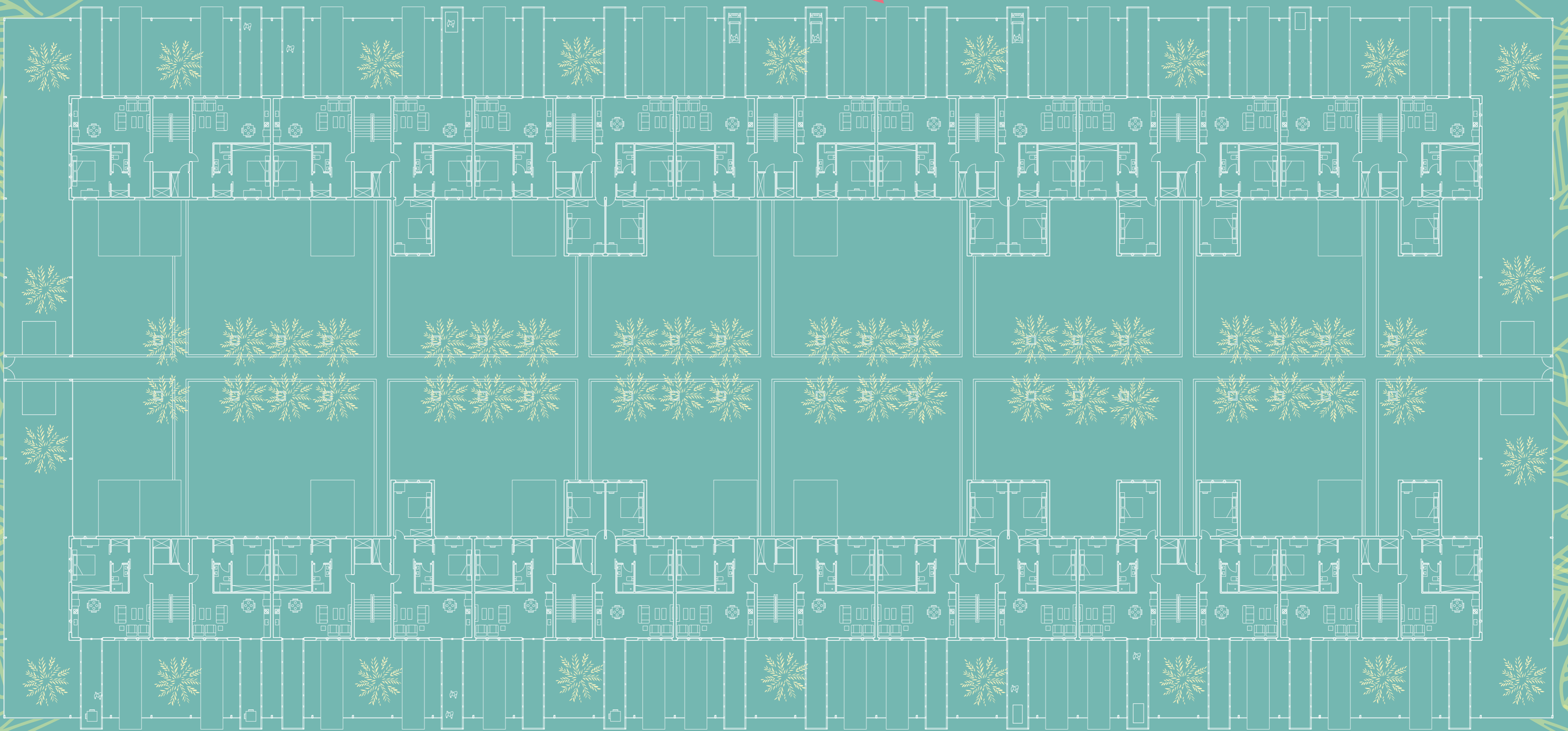


🕒 segunda planta, E 1:300

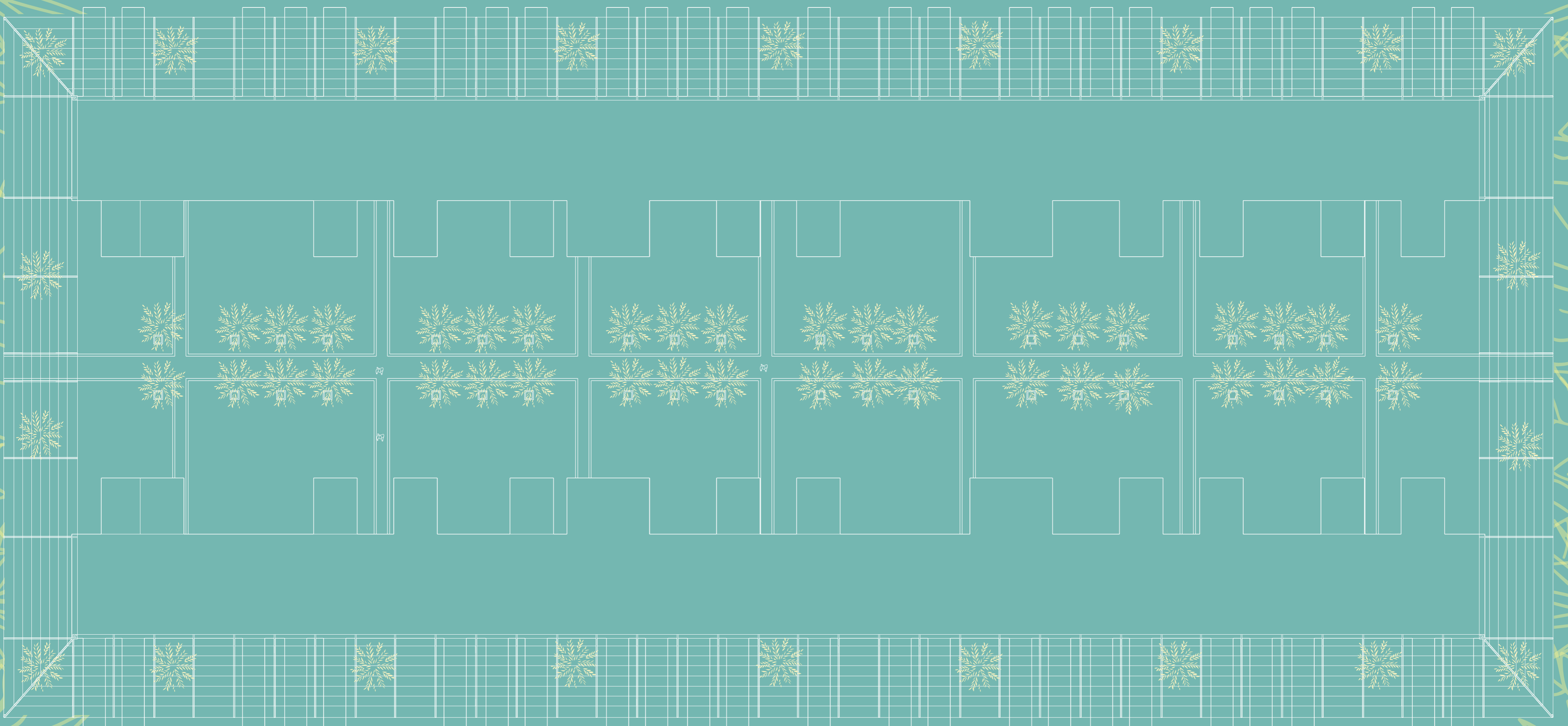


🕒 tercera planta, E 1:300

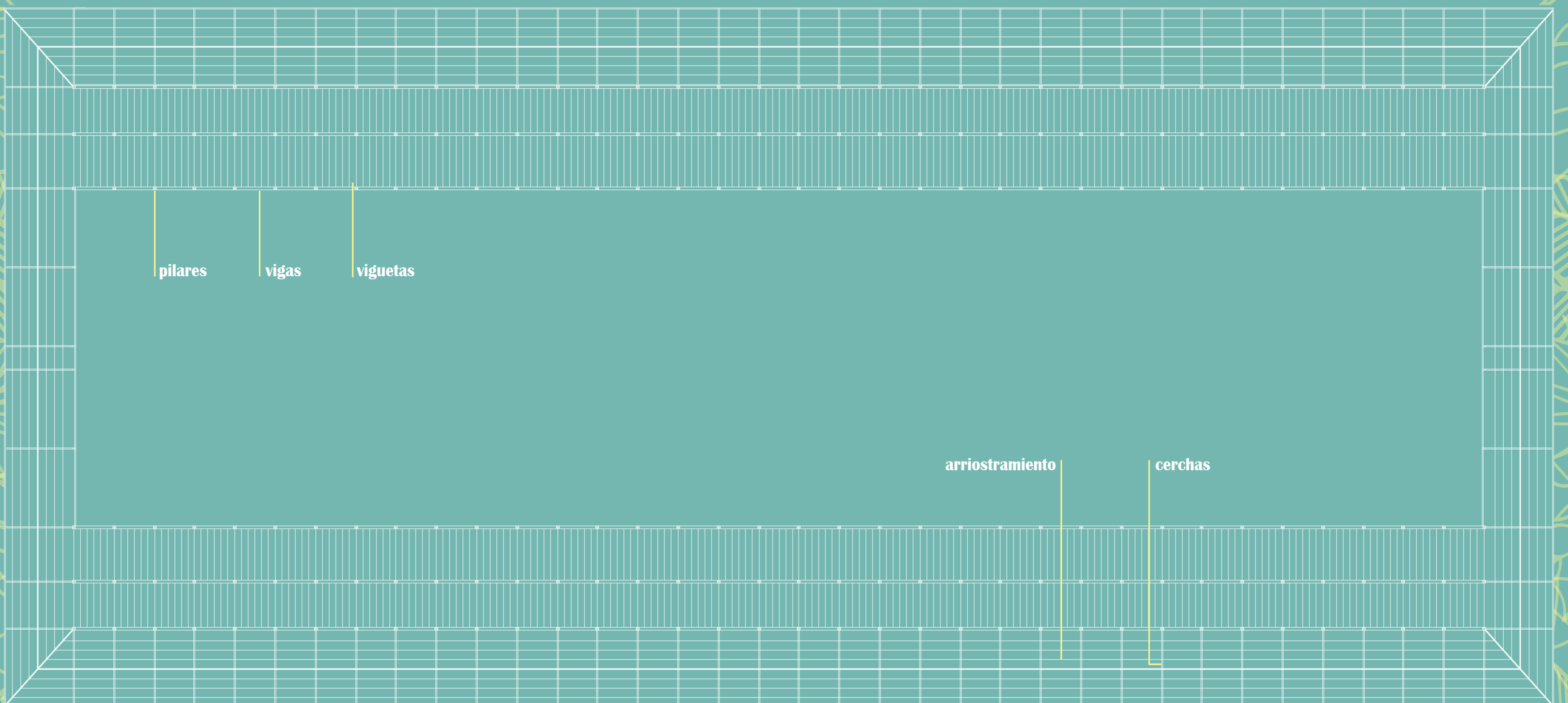




🕒 cuarta planta, E 1:300



🕒 planta de cubiertas, E 1:300



pilares

vigas

viguetas

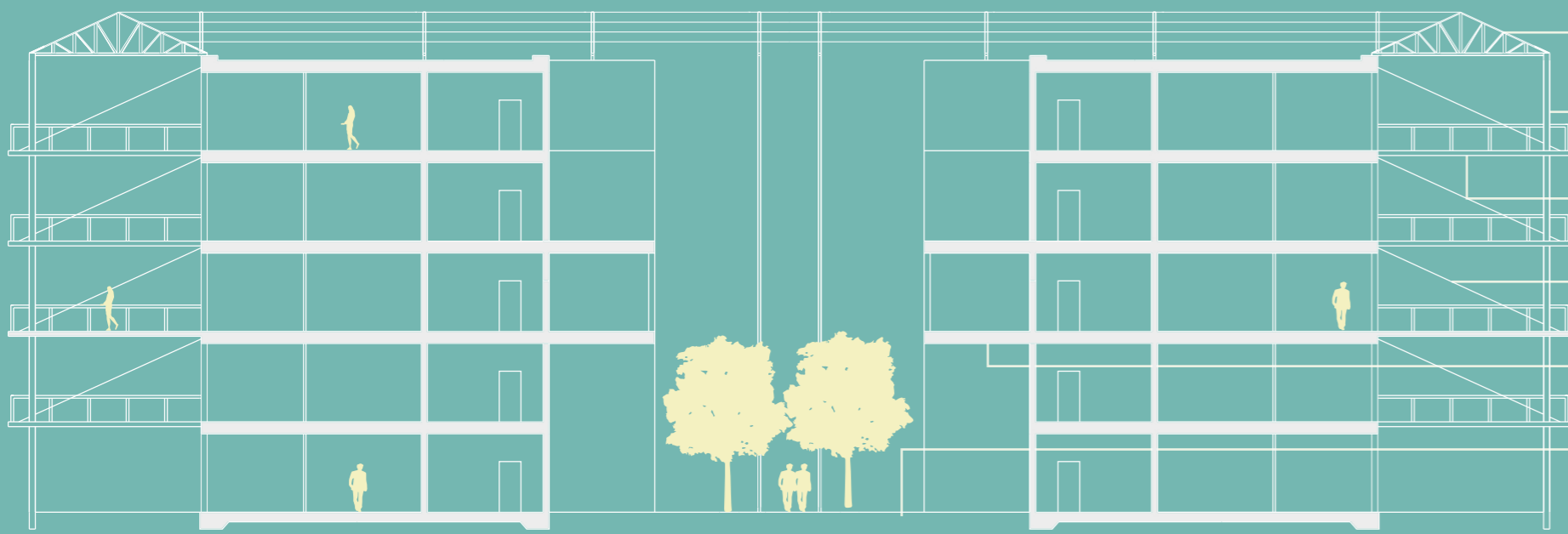
arriostramiento

cerchas

🕒 planta de estructura, E 1:300

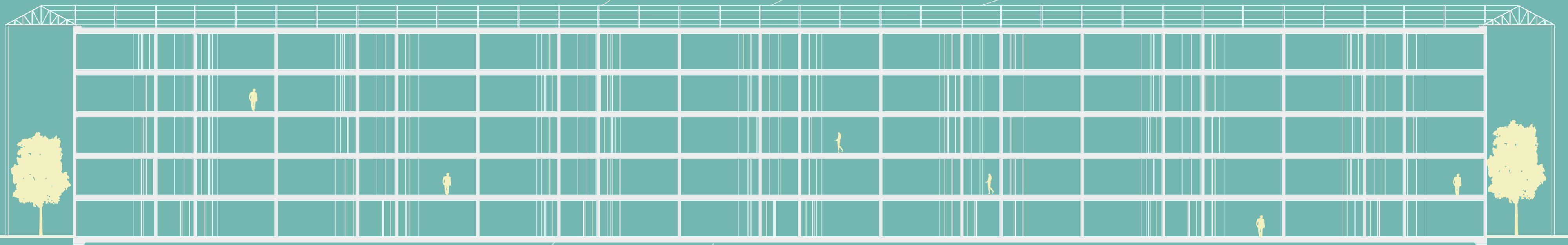


## secciones



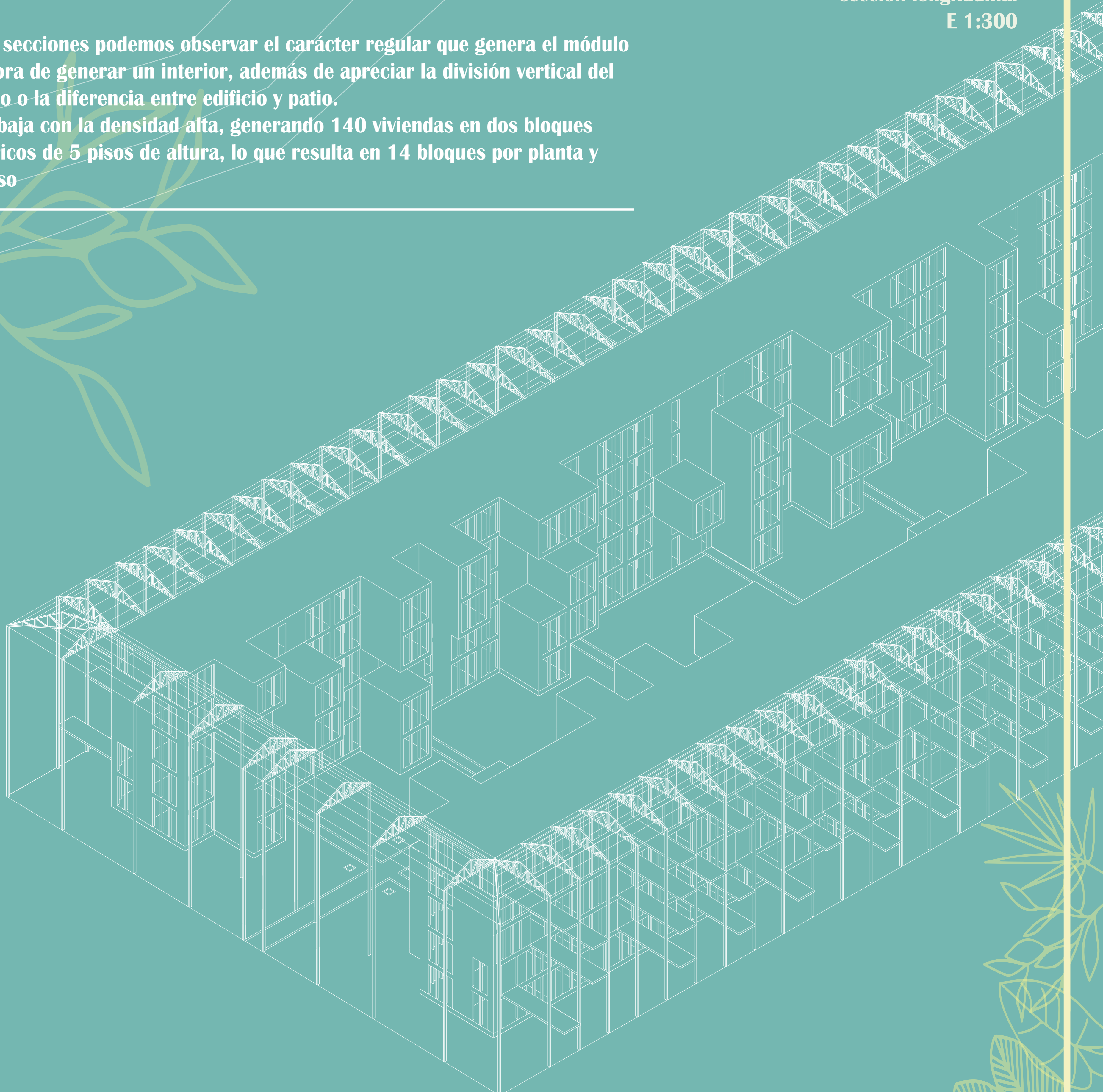
- cercha
- vidrio
- terraza alargada
- cable tensionador
- bloque aditivo
- patio central

sección transversal  
E 1:300



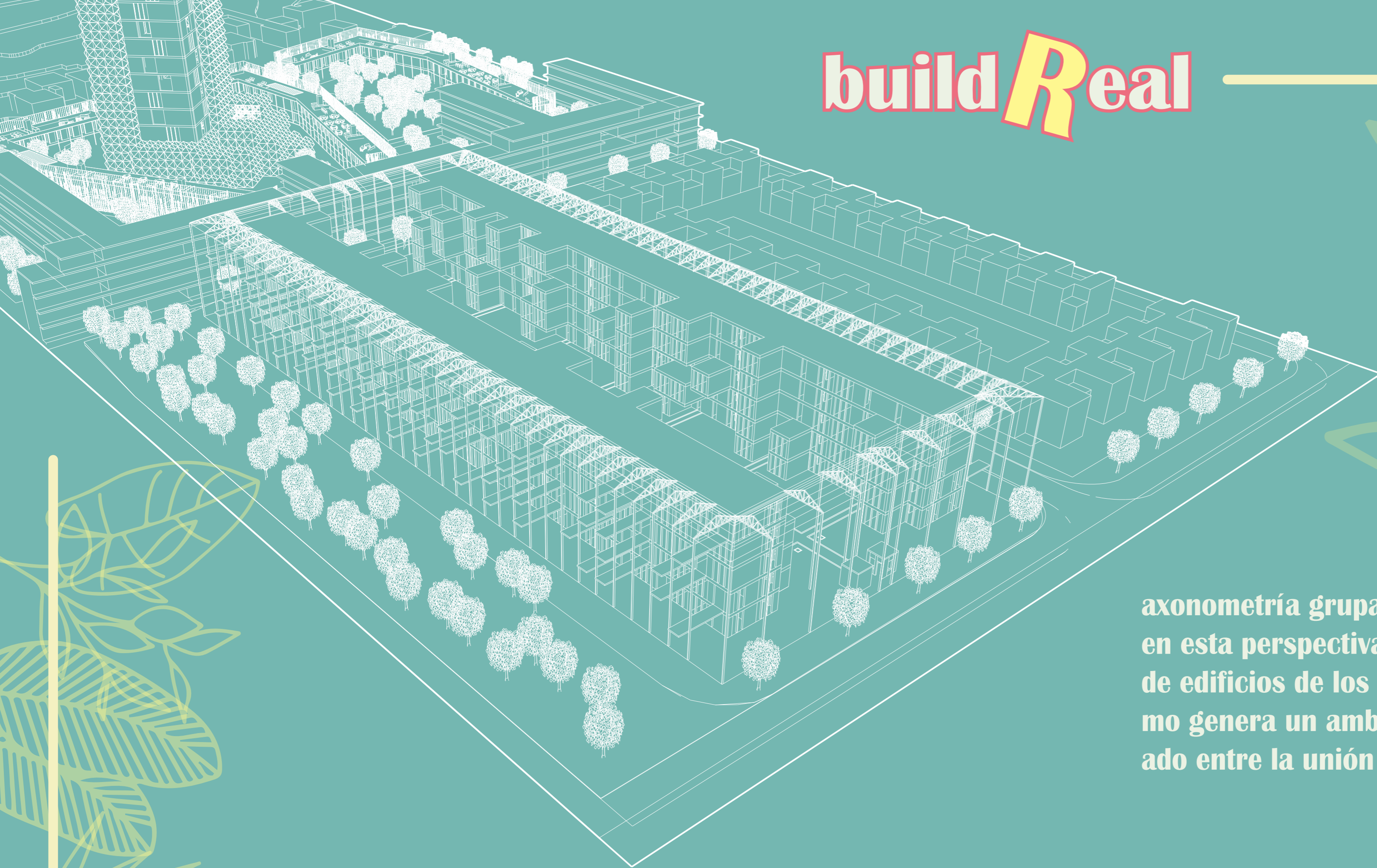
sección longitudinal  
E 1:300

en las secciones podemos observar el carácter regular que genera el módulo a la hora de generar un interior, además de apreciar la división vertical del espacio o la diferencia entre edificio y patio.  
Se trabaja con la densidad alta, generando 140 viviendas en dos bloques simétricos de 5 pisos de altura, lo que resulta en 14 bloques por planta y por piso

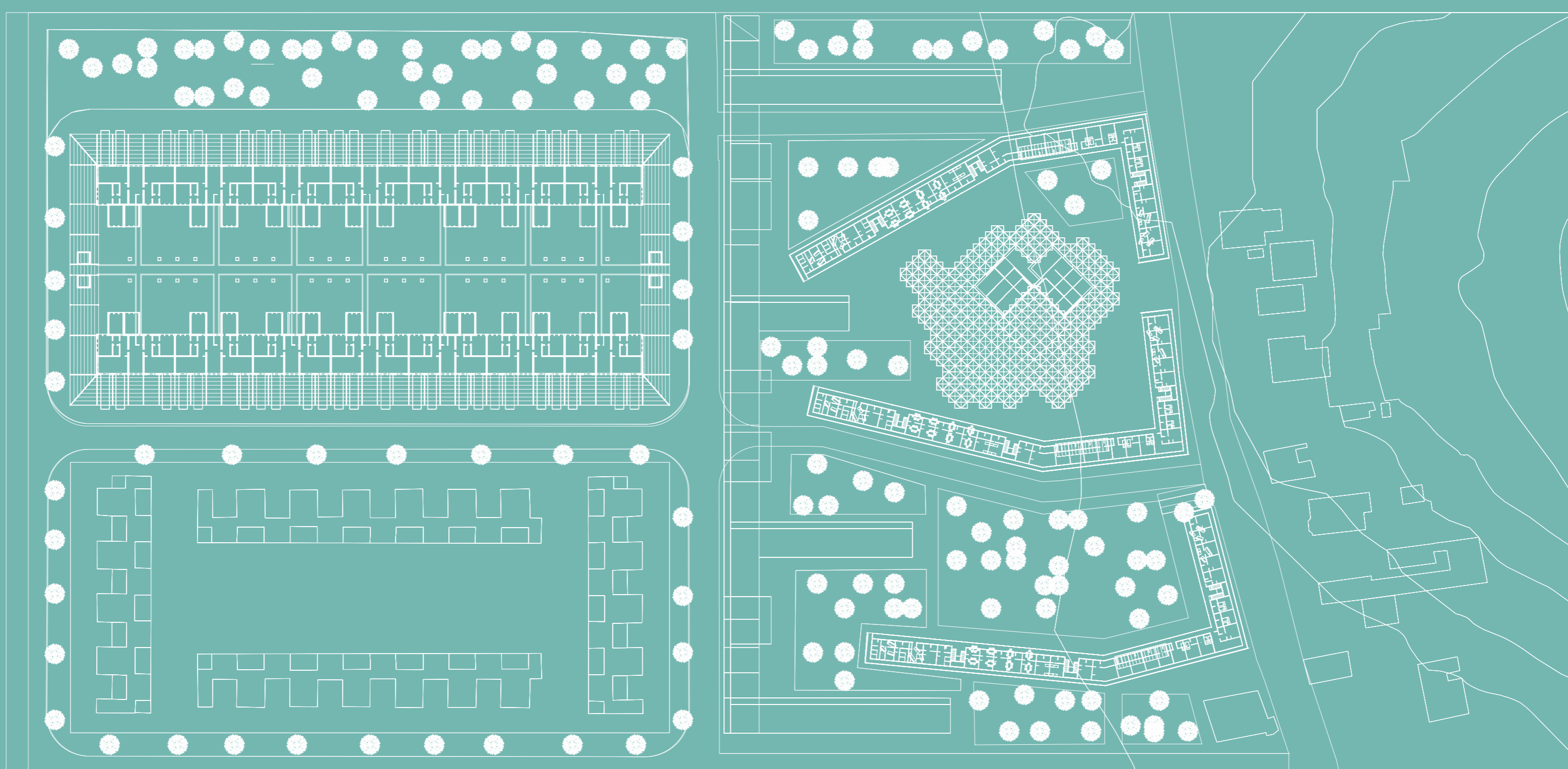


axonometría del conjunto





**axonometría grupal:**  
en esta perspectiva observamos el conjunto de edificios de los miembros del grupo, y cómo genera un ambiente agradable y balanceado entre la unión de proyectos.



El proyecto se ubica en Coslada, en la Cañada Real, y junto a mi grupo he elegido un espacio de actuación y renovación, donde he trabajado con la densidad alta, generando 140 viviendas. Mis compañeros, Cristina, Pilar e Iván han hecho diferentes proyectos a lo largo de la parcela que yo he acompañado con este.

Proyectos IV  
Unidad: Ramos  
Grupo Luis Basade y Luis Palacios  
Alumno: Gonzalo Bonmatí  
20-12-2022

